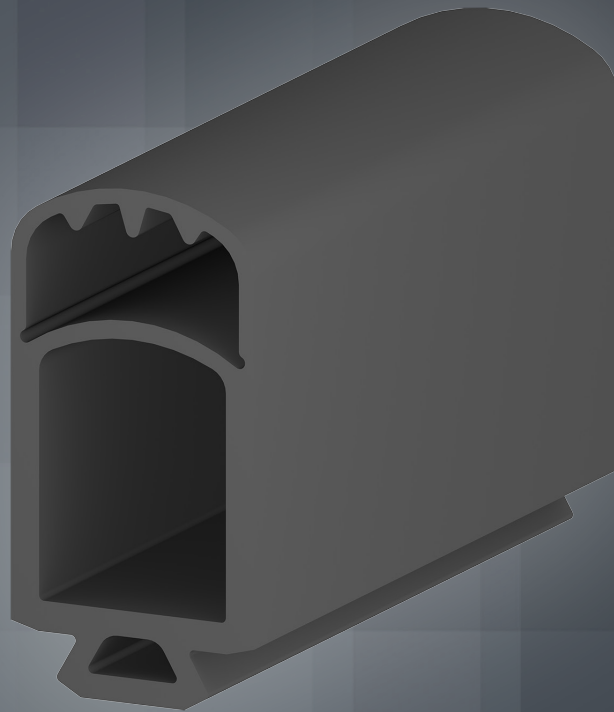


# SENTIR<sup>®</sup> *edge*

25-40 CN

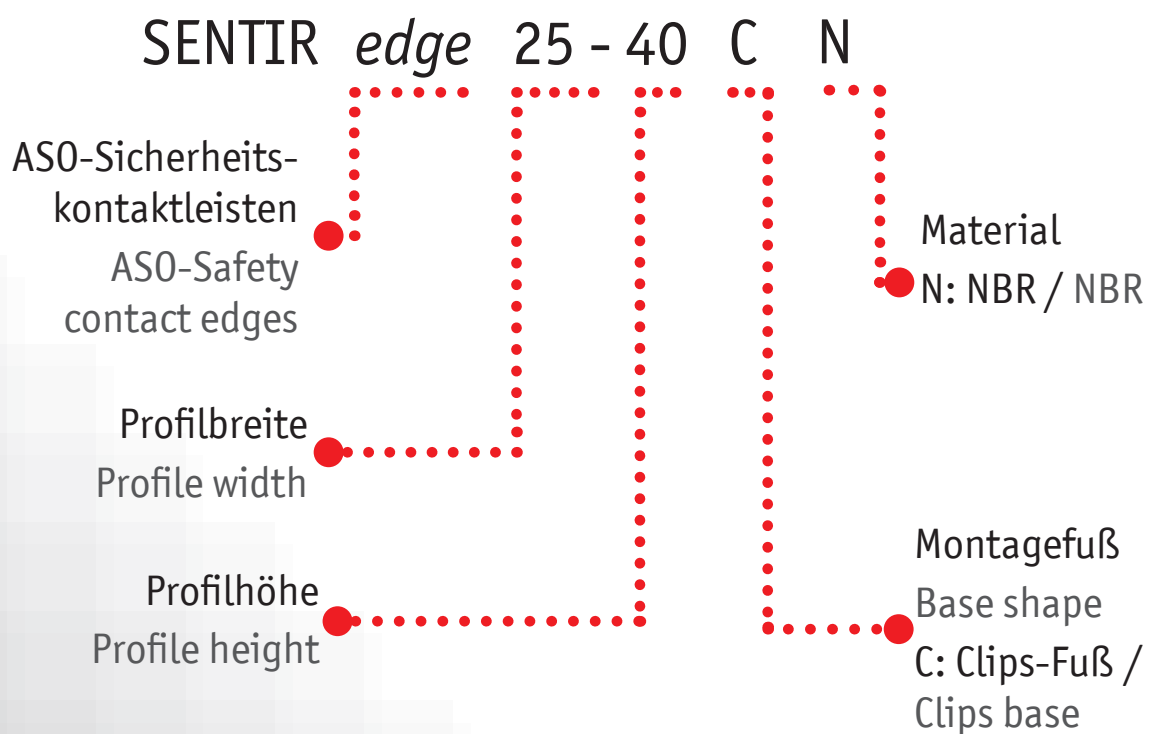
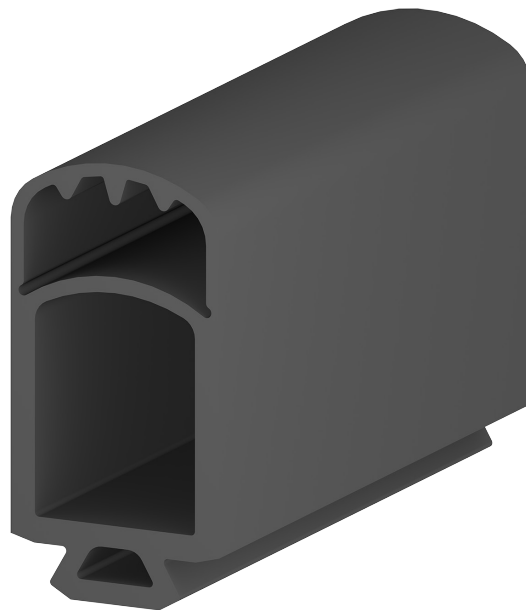


Produkt Information  
Product Information

# Spezifikationen

## Specifications

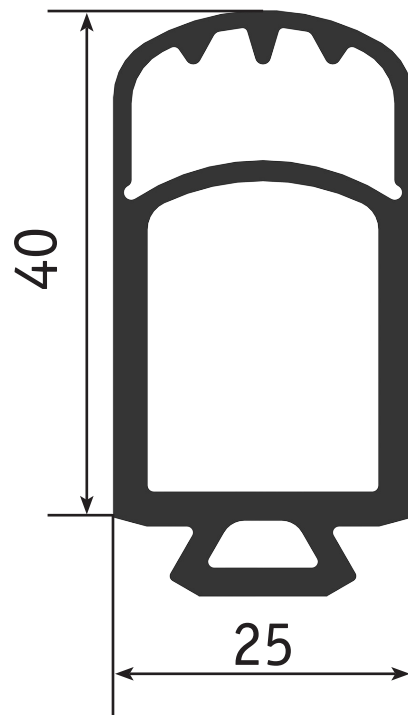
SENTIR edge  
25-40 CN



# Spezifikationen

## Specifications

SENTIR edge  
25-40 CN



Max. Lieferlänge Max. delivery length	25 m
Dimensionen Dimensions	25 mm B x 40 mm H 25 mm W x 40 mm H

Maße in mm, Toleranzen nach DIN ISO 3302-1 Klasse E2  
Dimension in mm, Tolerances according to DIN ISO 3302-1 class E2

# Technische Daten

## Technical data



Kennwerte für Prüftemperatur +20 °C  
Characteristics for test temperature +20 °C

### Prüf-Geschwindigkeit 10mm/s Test-Speed 10 mm/s

Betätigungskraft F <sup>A</sup> Actuation Force F <sup>A</sup>	<b>37,2 N</b>
Ansprechweg c Actuation distance c	<b>4,3 mm</b>
Nachlaufweg d bis 250 N Overtravel distance d to 250 N	<b>5,1 mm</b>
Nachlaufweg f bis 400 N Overtravel distance f to 400 N	<b>16,9 mm</b>
Nachlaufweg h-c bis 600 N Overtravel distance h-c to 600 N	<b>26,4 mm</b>

### Prüf-Geschwindigkeit 100mm/s Test-Speed 100 mm/s

Betätigungskraft F <sup>A</sup> Actuation Force F <sup>A</sup>	<b>51,0 N</b>
Ansprechweg c Actuation distance c	<b>5,1 mm</b>
Nachlaufweg d bis 250 N Overtravel distance d to 250 N	<b>4,9 mm</b>
Nachlaufweg f bis 400 N Overtravel distance f to 400 N	<b>17,4 mm</b>
Nachlaufweg h-c bis 600 N Overtravel distance h-c to 600 N	<b>25,1 mm</b>

### Prüf-Geschwindigkeit 200mm/s Test-Speed 200 mm/s

Betätigungskraft F <sup>A</sup> Actuation Force F <sup>A</sup>	<b>69,7 N</b>
Ansprechweg c Actuation distance c	<b>7,0 mm</b>
Nachlaufweg d bis 250 N Overtravel distance d to 250 N	<b>3,9 mm</b>
Nachlaufweg f bis 400 N Overtravel distance f to 400 N	<b>15,9 mm</b>
Nachlaufweg h-c bis 600 N Overtravel distance h-c to 600 N	<b>24,7 mm</b>

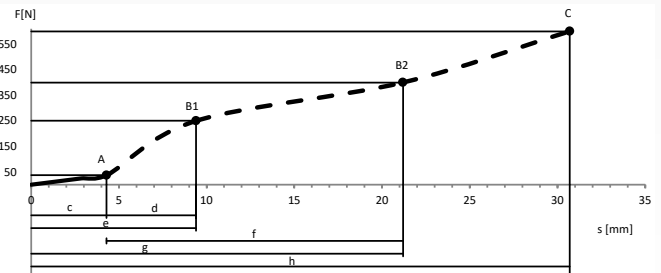


**Die Reaktionszeit der angeschlossenen Auswertelektronik beeinflusst die ermittelten Nachlaufwege der Kontaktleiste.**  
The response time of the used controller affects the measured overtravel distances of the contact edge.

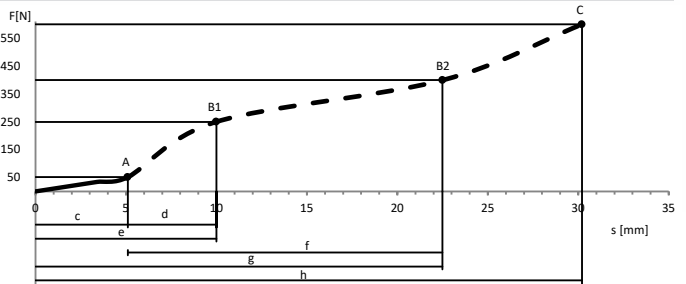
Allgemeine Daten		General data
Typ	SENTIR edge 25-40 CN	Type
Artikel-Nummer	103 111	Article No.
Material	NBR	Material
Materialhärte	68 Shore A	Material hardness
Max. Lieferlänge	25 m	Delivery length
Gewicht kg/m	0,48	Weight kg/m
Schutzart	IP 65	Enclosure
Schaltspiele	10.000	Switching Cycles
Schaltwinkel	2 x 30°	Switching Angle
Betätigungswiderstand	≤ 500 Ohm	Actuation resistance
Elek. Belastbarkeit	24 V 10 mA	Electrical capacity
Betriebstemperatur	0°C → 55 °C	Operating temperature
Max. Temperaturbereich	-25 °C → 75 °C	Max. temperature range
Max. Länge mehrerer Kontaktleisten	100 m	Max. length of several contact edges
Max. Reihenschaltung der Kontaktleiste	5 Kontaktleisten / contact edges	Max. series connection of the contact edges
Inaktiver Bereich mit höheren Kräften	30 mm	Inactive end region with higher forces
Leitung (max. 25m)	LIY11Y 2x0,34 mm <sup>2</sup>	Connection cables
Material Leitung	PUR matt schwarz/black	Cable material

Maße in mm, Toleranzen nach DIN ISO 3302-1 E2  
Dimension in mm, Tolerances according to DIN ISO 3302-1 class E2

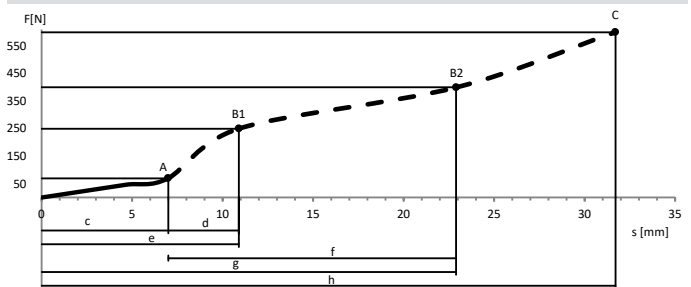
Prüfung nach DIN EN ISO 13856-2, Prüfkörper rund 80mm, Betätigungspunkt C3, Temp. 20 °C  
Tested according to DIN EN ISO 13856-2, Test Unit round 80mm, Actuating Point C3, Temp. 20 °C



Prüfung nach DIN EN ISO 13856-2, Prüfkörper rund 80mm, Betätigungspunkt C3, Temp. 20 °C  
Tested according to DIN EN ISO 13856-2, Test Unit round 80mm, Actuating Point C3, Temp. 20 °C



Prüfung nach DIN EN ISO 13856-2, Prüfkörper rund 80mm, Betätigungspunkt C3, Temp. 20 °C  
Tested according to DIN EN ISO 13856-2, Test Unit round 80mm, Actuating Point C3, Temp. 20 °C



# Technische Daten

## Technical data

### Materialeigenschaften

#### Material properties

Allgemein		General	
Reißfestigkeit	3	Tear strength	
Reißdehnung	3	Ultimate tensile strength	
Rückprallelastizität bei 20 °C	2	Rebound elasticity at 20 °C	
Widerstand gegen bleibende Verformung	2	Resistance against permanent deformation	
Abrieb	3	Abrasion	
Weiterreißwiderstand	4	Elongation @ Tear	
Kälteflexibilität	2	Cold flexibility	
Wärmebeständigkeit	2	Heat stability	
Oxidationsbeständigkeit	1	Oxidation stability	
UV-Beständigkeit	1	UV-stability	
Witterungsbeständigkeit	1	Weather resistance	
Flammwiderstand	6	Flame resistance	
Ozon (50 ppm)	1	Ozone (50 ppm)	
Gasdurchlässigkeit	4	Gas Permeability	

1 = sehr gut → 6 = ungenügend  
 1 = very good → 6 = insufficient

Chem. Beständigkeit		Chemical resistance	
Wasser (dist.)	1-2	Water (dist.)	
Säure verdünnt	2	Dilutes acid	
Laugen verdünnt	2	Dilutes base	
Nicht oxid. Säuren	2	Not oxidizing acids	
Oxidierete Säuren	4	Oxidizing acids	
ASTM-oil Nr. 3	1	ASTM-oil No. 3	
Alkohole	1	Alcohol	
Pflanzliche Öle	3	vegetable oils	
Ester-Lösungsmittel	2	ester-solvents	
Kohlenwasserstoffe	3-4	Hydrocarbons	
Keton-Lösungsmittel	3	keton-solvents	

1 = keine Effekte 1 = no effects	Für Dauerkontakt Permanent contact
2 = geringe Effekte 2 = few effects	Kontakt zulässig Some contact
3 = mäßige Effekte 3 = medium effects	Kontakt zulässig Some contact
4 = merklche Effekte 4 = noticeable effects	Kontakt einschränken Reduced contact
5 = starke Effekte 5 = seervere effects	Nur kurzzeitigen Kontakt Very brief contact
6 = extreme Effekte 6 = extreme effects	Kontakt vermeiden Avoid contact



**Die aufgeführten Materialeigenschaften gelten als Richtlinie. Kritische Anwendungen müssen von Seiten des Kunden praxisbezogen erprobt werden.**

**The listed properties are considered as guideline. Critical application must be practically tested by the customer.**

#### Headquarter Europe

ASO GmbH  
Hansastraße 52  
59557 Lippstadt

**Tel** +49 2941 9793-0  
**Fax** +49 2941 9793-299  
[www.asosafety.de](http://www.asosafety.de)  
[sales-eu@asosafety.com](mailto:sales-eu@asosafety.com)

#### Headquarter USA

ASO Safety Solutions Inc.  
300 Roundhill Drive, Unit 6  
Rockaway. NJ 07866

**Phone** +1 973 5869600  
**Fax** +1 973 5861590  
[www.asosafety.com](http://www.asosafety.com)  
[sales-us@asosafety.com](mailto:sales-us@asosafety.com)

#### Headquarter Asia Pacific

ASO Safety Solutions Nanjing Co. Ltd.  
Jinma Lu 3 Maqun Scientific Park  
210049 Nanjing

**Phone** +86 25 856 73990  
[www.asosafety.cn](http://www.asosafety.cn)  
[sales-cn@asosafety.com](mailto:sales-cn@asosafety.com)



DOC0000357 Technical data Rev 01  
as of 19.08.2021  
Technical changes reserved