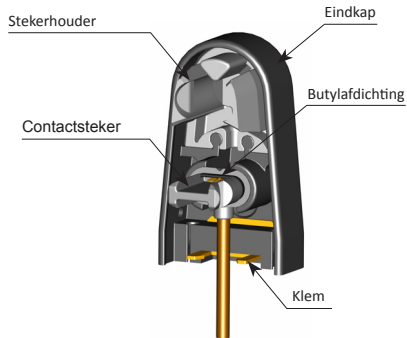


Handleiding voor de assemblage van het Plug'N'Sense System

De assemblage en montage van veiligheidscontactlijsten mag uitsluitend door geschoold personeel worden uitgevoerd!

Voorgemonteerde, door ASO geleverde eindkap met contactstekker



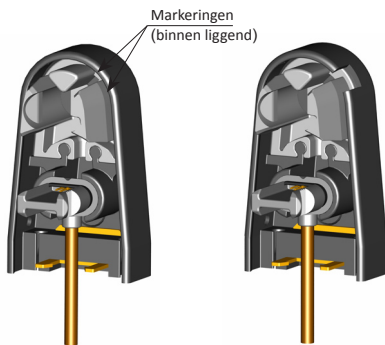
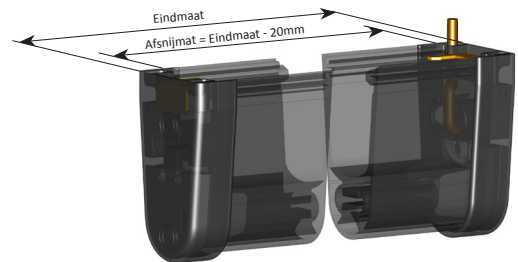
Contactstekker met aansluitkabel



Contactstekker met weerstand

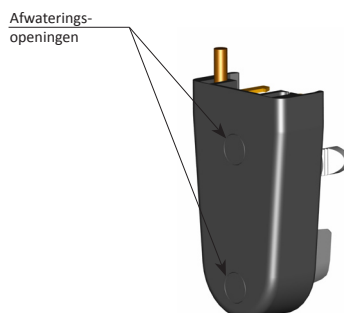
1. Snijden van de contactlijst

Leg de contactlijst op een vlakke ondergrond en knip deze op maat. Let er daarbij op dat de snijvlakken loodrecht en glad zijn. De op maat te knippen lijst moet 20 mm korter zijn dan de totale afmeting van de samengestelde contactlijst (monteren van de eindkappen).



b) Aansluitkabel invoeren

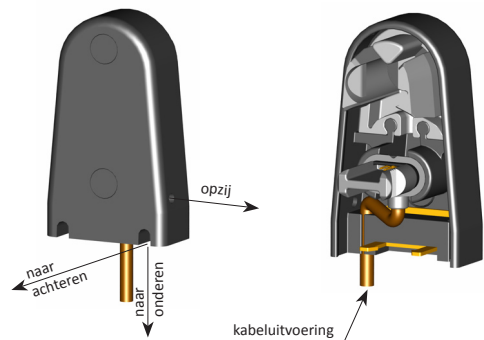
Druk de aansluitkabel in de gewenste kabeluitvoering in de eindkap. Indien nodig kunt u de opening eerst met een schroevendraaier doorsteken.



2. Eindkap voorbereiden

a) Uitsparing voor de afdichtlip

Voor het op maat maken van een contactlijst met afdichtlip moeten de eindkappen op de gemarkeerde plaatsen worden opengeknipt, zodat de afdichtlip naar buiten kan steken.



c) Opening voor waterafvoer

Openingen voor waterafvoer zijn noodzakelijk, behalve bij gebruik in een droge omgeving.

Verwijder daartoe de gemarkeerde plaatsen uit de eindkap.

Bij verticale montage verwijdert u alleen de markeringen uit de onderste kap, bij horizontale montage uit beide kappen.



Technische wijzigingen voorbehouden

Stand 18.10.2012

15.DB.10.005 Technische gegevens Rev 02

Am Grarock 8 • D-33154 Salzkotten
www.asosafety.com • e-mail: info@asosafety.com

Let op!

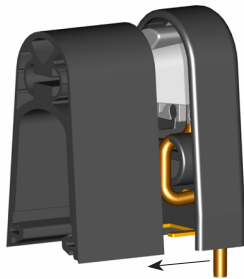
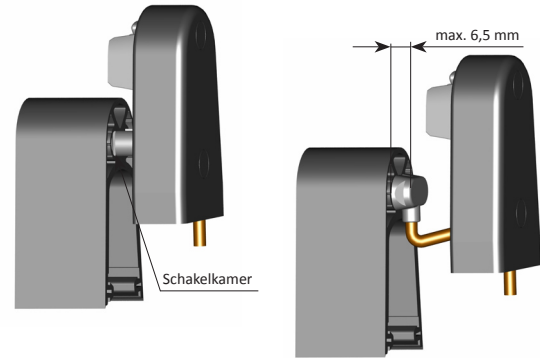
Bij het monteren van de contactsteker moet de omgevingstemperatuur tussen 10 en 30 °C liggen en de relatieve luchtvochtigheid tussen 40 en 70 %.

3. Inpluggen van de contactsteker

Duw de in de eindkap bevestigde contactsteker in de schakelkamer.

De blijvend elastische butylafdichting moet stevig tegen de contactlijst worden geduwd.

(Afstand onderkant steker tot profieloppervlak 6.5 mm max.)



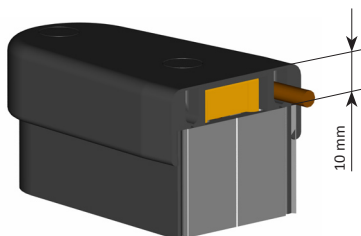
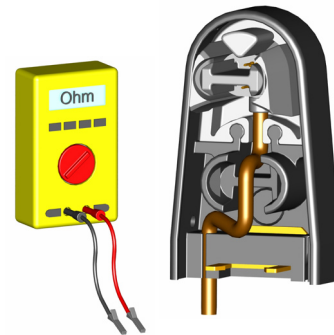
4. Eindkap plaatsen

Maak de eindkap los van de contactsteker en schuif de kap op de lijst tot de stek houder merkbaar vastklikt in de groeven van de ingeplugde contactsteker.

5. Meting weerstand contactlijst

Meet de weerstand van de contactlijst met een weerstandsmeter. Bij de contactlijst in ruststand moet de weerstand 8,2 kΩ +/- 500 Ω bedragen.

Bij de contactlijst in ingedrukte stand mag de weerstand niet hoger zijn dan 500 Ω.



6. Afzagen van het alu-profiel

Het op maat te zagen moet 20 mm korter zijn dan de totale afmeting van de geassembleerde contactlijst (montage eindkappen).

ASO GmbH sluit iedere aansprakelijkheid voor schade als gevolg van verkeerd op maat maken en/of onjuist monteren van de contactlijsten met het Plug 'N' Sense System nadrukkelijk uit!